

ООО "Курские просторы"

Свидетельство о допуске к работам в области инженерных изысканий № 0274-01/И-038

ПРИЛОЖЕНИЕ 2
УТВЕРЖДЕН
Постановлением Администрации
Крутовского сельсовета
Щигровского района Курской области
№ _____ от _____ г.

Заказчик: Администрация Крутовского сельсовета

ПРОЕКТ МЕЖЕВАНИЯ ТЕРРИТОРИИ

"Сеть водоснабжения д.Крутое Крутовского сельсовета
Щигровского района Курской области"

Основная часть.

45/87-03.20-ПМТ.1

Директор ООО "Курские просторы"

Косицкий А.И.

г. Курск 2019г.

СОСТАВ ПРОЕКТА МЕЖЕВАНИЯ ТЕРРИТОРИИ

№п/п	Наименование документа	страница
Основная часть.		
1	Пояснительная записка.	3-6
2	Чертеж межевания.	7-8

Материалы по обоснованию.		
1	План фактического использования территории	3-5

						45/87-03.20-ПМТ1			
						Проект межевания территории Сеть водоснабжения д.Крутое Крутовского сельсовета Щигровского района Курской области			
Изм.	Коп.уч.	Лист	№ док	Подп.	Дата				
						Заказчик:		заказ	Лист
						Администрация Крутовского сельсовета			Листов
									1
Проверил	Косицкий А.И.					Состав проекта.		ООО "Курские просторы"	
Исполнитель	Просолупов Г.Н.								

Комплекс землеустроительных работ по составлению схемы расположения и вычислению площади полосы отвода для строительства объекта: "Сеть водоснабжения д.Крутое Крутовского сельсовета Щигровского района Курской области", выполнило ООО "Курские просторы" на основании постановления администрации Крутовского сельсовета Щигровского района Курской области № 18 от 10.03.2019г. договора № 5710 от 13.11.19г.

В соответствии с приказом министерства экономического развития РФ от 1 сентября 2014 г. № 540 "Об утверждении классификатора видов разрешенного использования земельных участков, а также правил землепользования и застройки муниципального образования Крутовский сельсовет Щигровского района Курской области, запрашиваемый вид разрешенного использования: Коммунальное обслуживание. Категория земель - земли населенных пунктов.

Чертеж межевания территории изготовлен в масштабе 1:2000, составлен на кадастровой основе, представляющей собой кадастровый план испрашиваемой территории с указанными на ней сведениями о границах и кадастровых номерах земельных участков, попадающих в полосу отвода для размещения линейных объектов. При составлении схемы использованы сведения о ситуации местности из материалов топографо-геодезических изысканий. Топологическая и кадастровая основы явились обосновывающим базисом для формирования проектных границ земельных участков и планирования дальнейших мероприятий и юридических действий по образованию земельных участков и предоставлению испрашиваемых образуемых участков.

Полоса отвода для строительства линейного объекта устанавливалась на основании и в соответствии:

- Градостроительный кодекс Российской Федерации" от 29.12.2004 N 190-ФЗ (ред. от 25.12.2018)
- СП 42.13330.2011 Градостроительство. Планировка и застройка городских и сельских поселений;
- СП 31.13330.2012 «СНиП 2.04.02-84* Водоснабжение. Наружные сети и сооружения»;
- СП 40-102-2000 «Проектирование и монтаж трубопроводов систем водоснабжения и водопровода из полимерных материалов» п.7.7.;
- СНиП 12-04-2002 «Безопасность труда в строительстве. Часть 2. Строительное производство».
- Правила землепользования и застройки муниципального образования Крутовский сельсовет Щигровского района Курской области.

Проект разработан с учетом постановления правительства РФ от 30 июля 2009г. №621 «Об утверждении формы карты (плана) объекта землеустройства и требований к ее составлению», Постановлением Правительства РФ от 20 августа 2009г. М688 «Об утверждении правил установления на местности границ объектов землеустройства».

Работы выполнены в соответствии с требованиями:

- «Инструкция по межеванию земель»-1996г; СНиП 11-04-2003. "Инструкция о порядке разработки, согласования, экспертизы и утверждения градостроительной документации"; «Методические рекомендации по проведению межевания объектов землеустройства» от 17.02.2003г.с учетом утвержденных изменений от 18.04.2003 года.
- Статья 43 Градостроительного кодекса РФ от 29.12.2004 N 190-ФЗ
- Постановление Госстроя РФ от 29 октября 2002 г. № 150 "Об утверждении Инструкции о порядке разработки, согласования, экспертизы и утверждения градостроительной документации.
- Приказ Министерства строительства и жилищно-коммунального хозяйства РФ "О порядке установления и отображения красных линий, обозначающих границы территорий, занятых линейными объектами и (или) предназначенных для размещения линейных объектов" (подготовлен Минстроем России 30.09.2016)
- СанПиН 2.2.1/2.1.1.1200-03 «Санитарно-защитные зоны и санитарная классификация предприятий, сооружений и иных объектов», утвержденных Главным государственным санитарным врачом Российской Федерации 30.03.2003г., в редакции от 25.04.2014г.;
- СП 4.13130 «Система противопожарной защиты. Ограничение распространения пожара на объектах защиты. Требования к объемно-планировочным и конструктивным решениям»;
- СНиП 11-04-2003 «Инструкция о порядке разработки, согласования, экспертизы и утверждения градостроительной документации»

Система координат МСК-46.

Площадь территории для строительства вычислена по координатам углов поворотов границы на персональном ЭВМ по программе Digital и составила по фактически сложившейся границе на момент выполнения работ 8913м². По результатам проведенных работ составлен план фактического использования территории масштаба 1:1000.

Ситуационный план

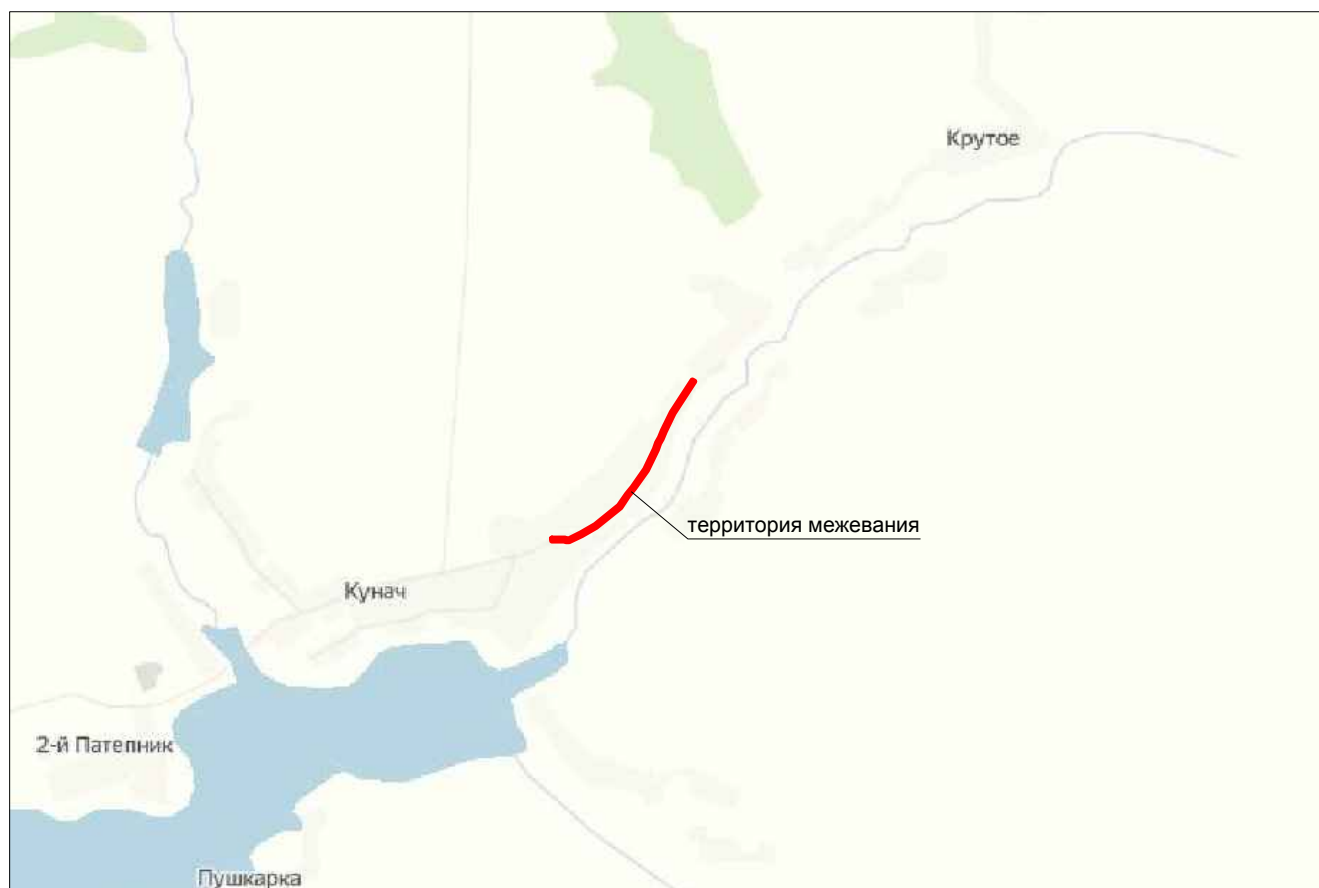
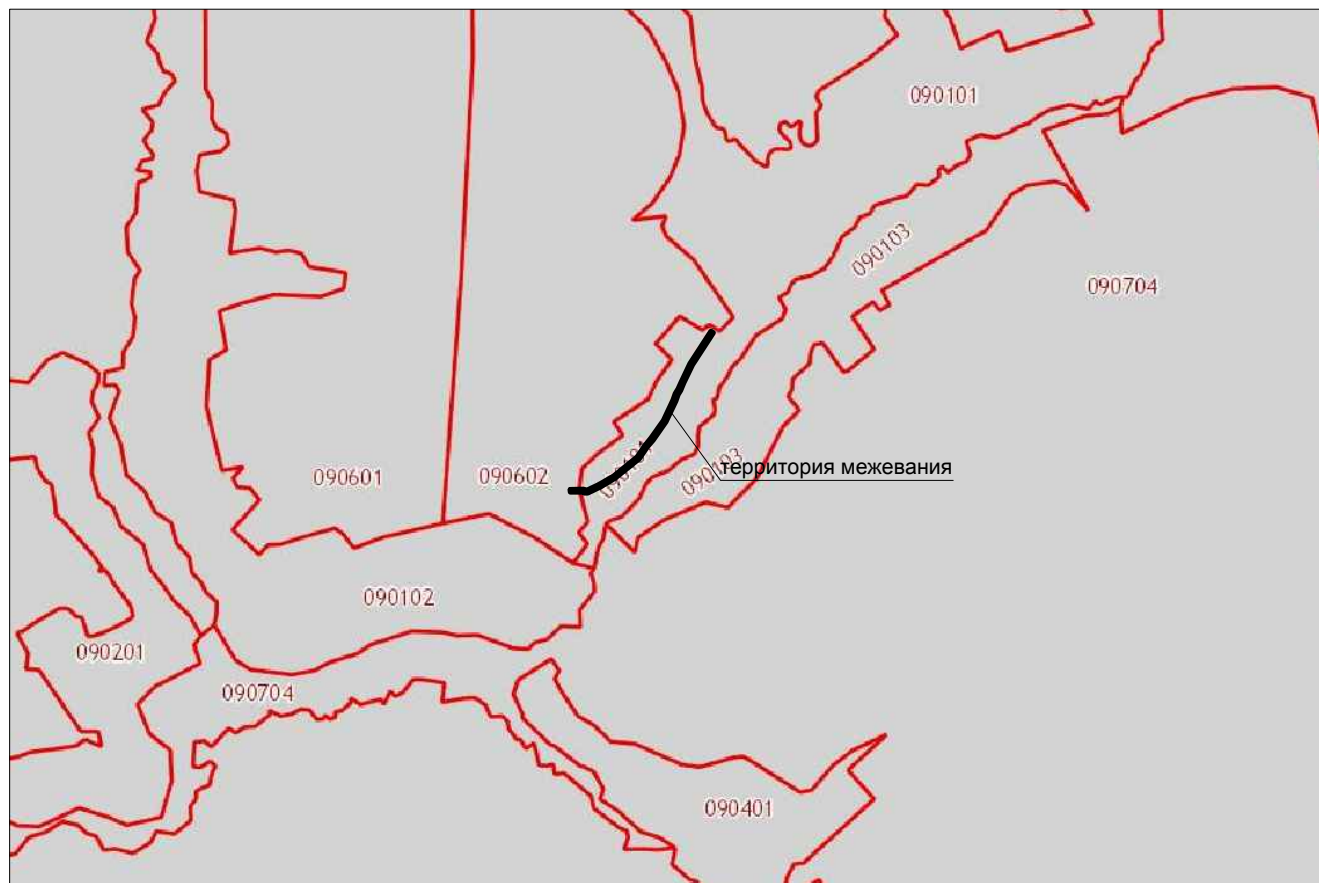


Схема расположения территории межевания на кадастровой карте



№ п/п	Кадастровый квартал/ участок	Условный номер земельного участка	Площадь образуемого участка м ²	Землепользователь (собственник)	Вид разрешенного использования образуемого земельного участка или части земельного участка	Адрес (местоположение)	Категория
1	46:28:090101; 46:28:090602	ЗУ1	8913	не разграниченные государственные земли	коммунальное обслуживание	Курская область, р-н Щигровский, Крутовский сельсовет, д. Крутое	земли населенных пунктов
		ИТОГО:	8913				

Описание местоположения границ территории в отношении которой
утвержден проект межевания территории

№	X	Y
1	432 813,820	1 339 722,078
2	432 814,097	1 339 775,353
3	432 810,460	1 339 780,320
4	432 810,462	1 339 787,802
5	432 834,007	1 339 836,258
6	432 866,947	1 339 892,835
7	432 942,992	1 339 987,106
8	432 989,416	1 340 018,285
9	433 017,426	1 340 041,896
10	433 087,382	1 340 091,401
11	433 168,276	1 340 129,450
12	433 193,757	1 340 138,447
13	433 213,139	1 340 149,828
14	433 241,570	1 340 161,548
15	433 313,945	1 340 196,915
16	433 440,963	1 340 279,333
17	433 435,522	1 340 287,724
18	433 309,011	1 340 205,634
19	433 237,181	1 340 170,533
20	433 206,959	1 340 158,017
21	433 189,925	1 340 147,706
22	433 164,513	1 340 138,731
23	433 082,326	1 340 100,074
24	433 011,304	1 340 049,814
25	432 983,388	1 340 026,283
26	432 936,160	1 339 994,564
27	432 858,687	1 339 898,522
28	432 825,014	1 339 840,686
29	432 800,472	1 339 789,788
30	432 800,472	1 339 777,991
31	432 804,149	1 339 772,968
32	432 803,870	1 339 721,993

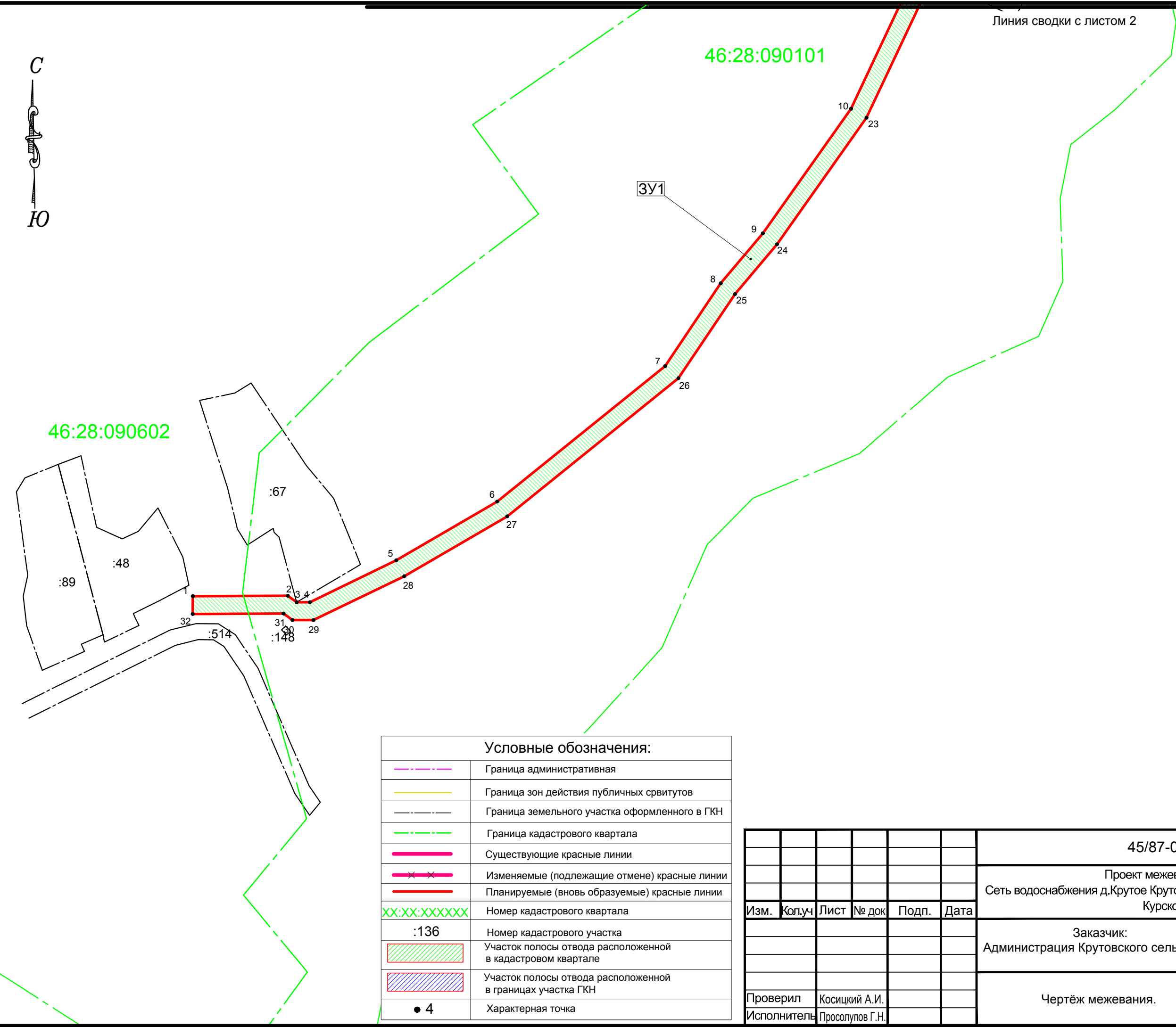


Линия сводки с листом 2

46:28:090101

46:28:090602

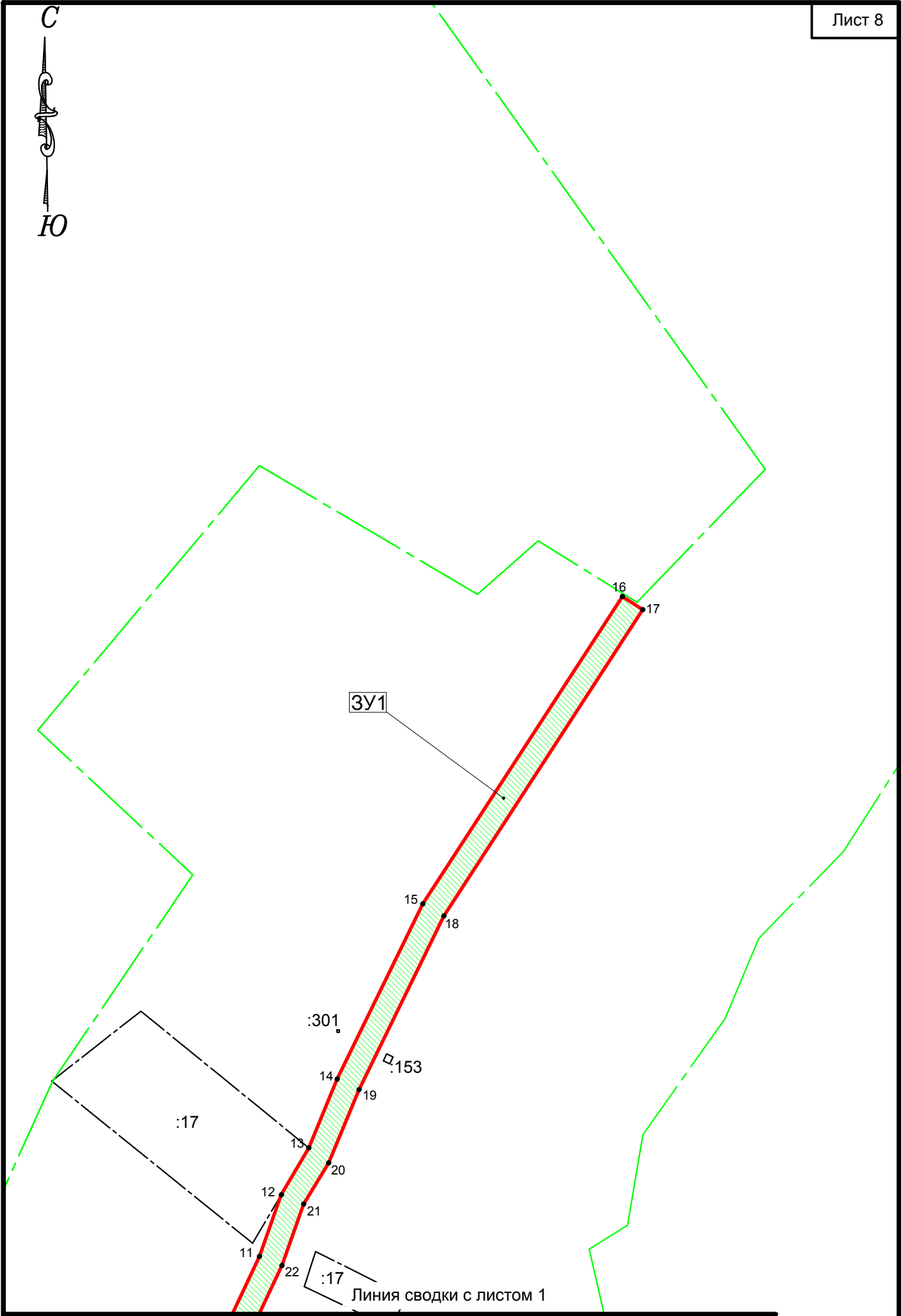
3У1



Условные обозначения:

	Граница административная
	Граница зон действия публичных срвитутов
	Граница земельного участка оформленного в ГКН
	Граница кадастрового квартала
	Существующие красные линии
	Изменяемые (подлежащие отмене) красные линии
	Планируемые (вновь образуемые) красные линии
	Номер кадастрового квартала
	Номер кадастрового участка
	Участок полосы отвода расположенной в кадастровом квартале
	Участок полосы отвода расположенной в границах участка ГКН
	Характерная точка

						45/87-03.20-ПМТ1				
						Проект межевания территории Сеть водоснабжения д.Крутое Крутовского сельсовета Щигровского района Курской области				
Изм.	Коп.уч	Лист	№ док	Подп.	Дата					
						Заказчик:		масштаб	Лист	Листов
						Администрация Крутовского сельсовета		1:2000	1	1
Проверил	Косицкий А.И.					Чертёж межевания.		ООО "Курские просторы"		
Исполнитель	Просолупов Г.Н.									



Кол.уч	Лист	№ док	Подп.	Дата	

Чертёж межевания