

ООО "Курские просторы"

Свидетельство о допуске к работам в области инженерных изысканий № 0274-01/И-038

Заказчик: Администрация Крутовского сельсовета

ПРОЕКТ МЕЖЕВАНИЯ ТЕРРИТОРИИ

"Сеть водоснабжения д.Крутое Крутовского сельсовета
Щигровского района Курской области"

Материалы по обоснованию

45/87-03.20-ПМТ.2

Директор ООО "Курские просторы"

Косицкий А.И.

г. Курск 2019г.

СОСТАВ ПРОЕКТА МЕЖЕВАНИЯ ТЕРРИТОРИИ

№п/п	Наименование документа	страница
Основная часть.		
1	Пояснительная записка.	3-6
2	Чертеж межевания.	7-8

Материалы по обоснованию.		
1	План фактического использования территории	3-5

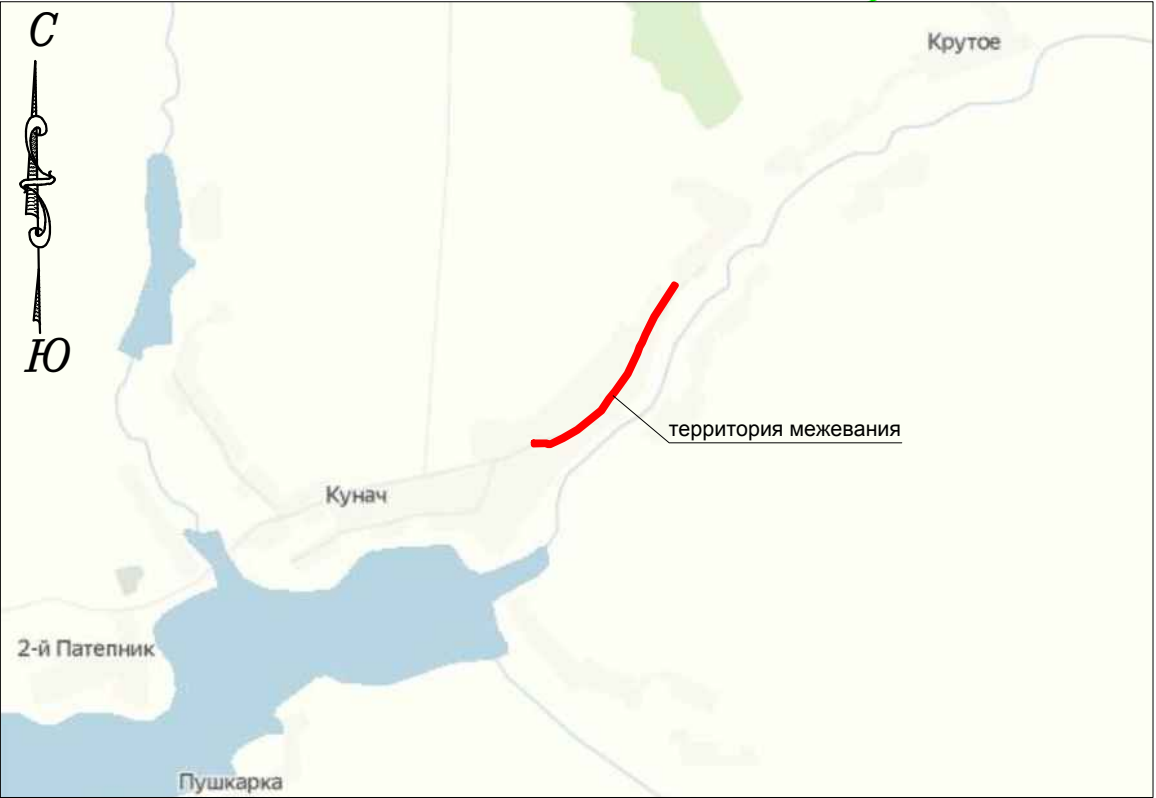
						45/87-03.20-ПМТ2				
						Проект межевания территории Сеть водоснабжения д.Крутое Крутовского сельсовета Щигровского района Курской области				
Изм.	Коп.уч	Лист	№ док	Подп.	Дата					
						Заказчик: Администрация Крутовского сельсовета		заказ	Лист	Листов
										1
Проверил		Косицкий А.И.				Состав проекта.		ООО "Курские просторы"		
Исполнитель		Просолупов Г.Н.								

46:28:090101

46:28:090602

Линия сводки с листом 2

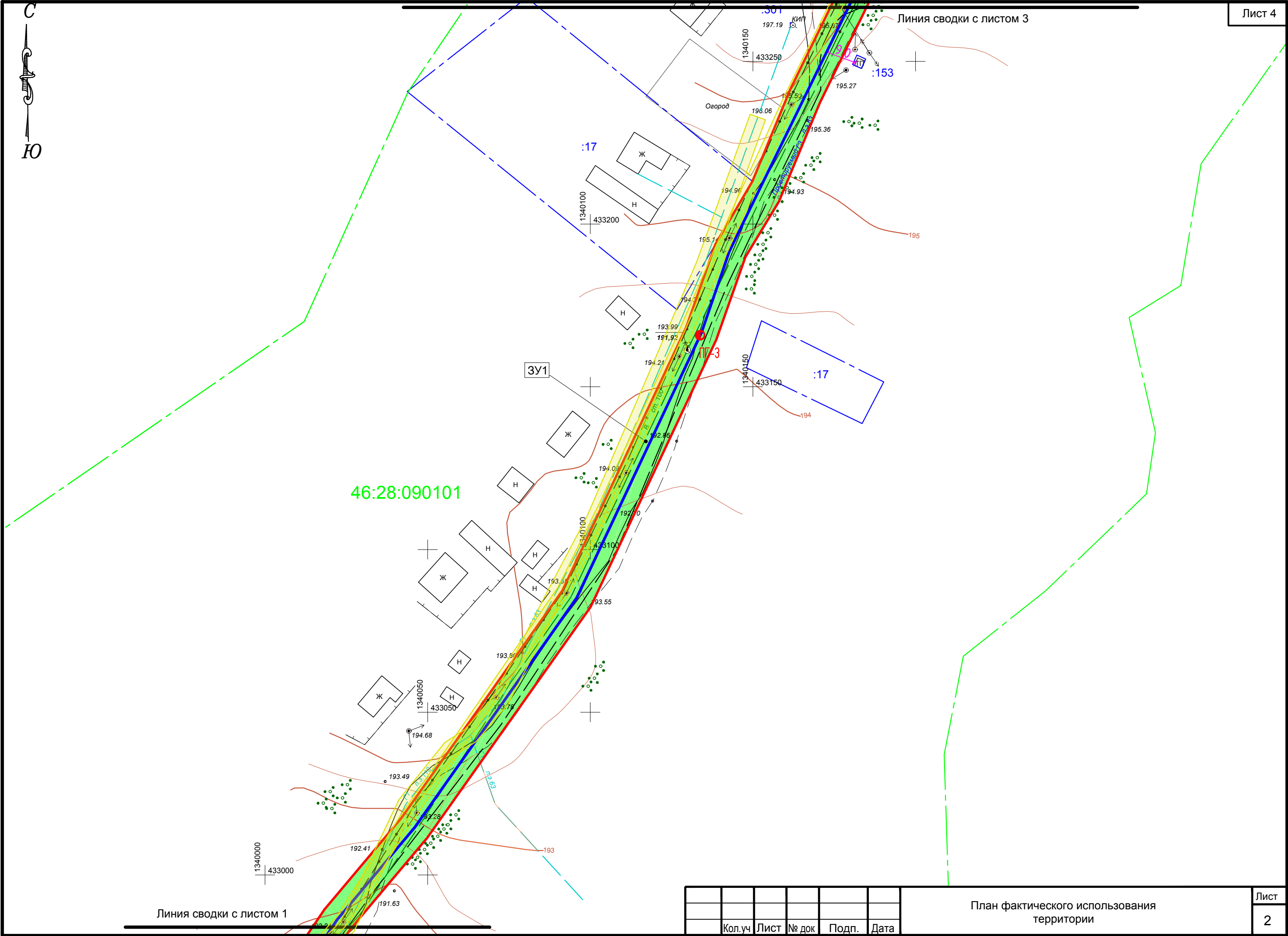
Ситуационный план



Условные обозначения:	
	Граница административная
	Граница земельного участка оформленного в ГКН
	Граница кадастрового квартала
XX:XX:XXXXXX	Номер кадастрового квартала
:XX	Номер кадастрового участка
	Участок полосы отвода расположенной в кадастровом квартале
	Участок полосы отвода расположенной в границах участка ГКН
	Участок оформленный в ГКН
	Зона с особыми условиями использования территории
	Проектируемый водопровод
	Высоковольтная линия электропередач
	Газопровод
	Кабель связи

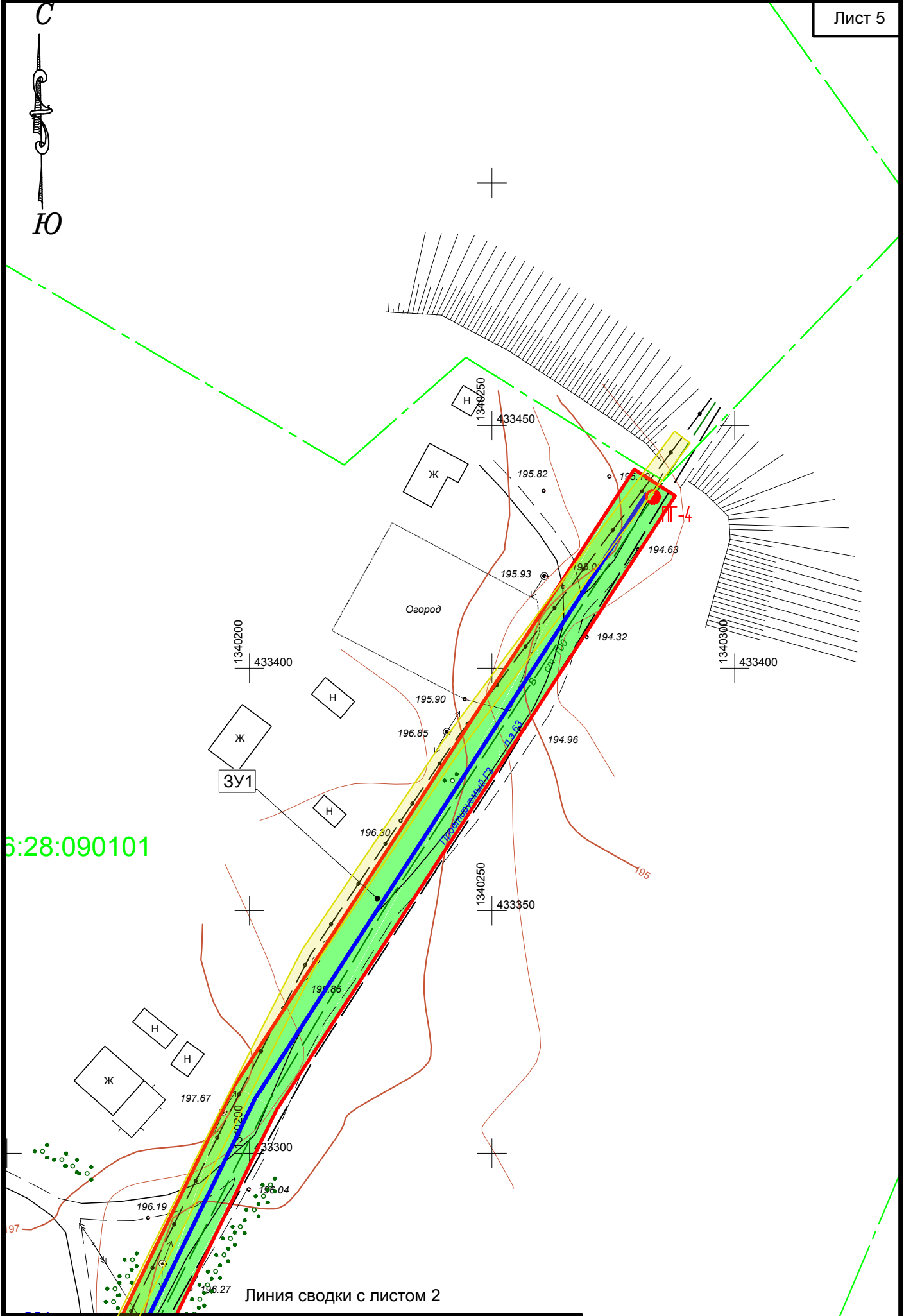
примечание: объектов культурного наследия, особо охраняемых территорий, лесничеств, лесопарков, участков лесничеств, лесных кварталов, лесотаксационных выделов или частей лесотаксационных выделов на проектируемой территории нет.

						45/87-03.20-ПМТ2				
						Проект межевания территории Сеть водоснабжения д.Крутое Крутовского сельсовета Щигровского района Курской области				
Изм.	Кол.уч	Лист	№ док	Подп.	Дата	Заказчик: Администрация Крутовского сельсовета		масштаб	Лист	Листов
								1:1000	1	3
						План фактического использования территории		ООО "Курские просторы"		
Проверил	Косицкий А.И.									
Исполнитель	Просолупов Г.Н.									



Кол.уч	Лист	№ док	Подп.	Дата	

План фактического использования территории



План фактического использования территории

Лист

3

Кол.уч	Лист	№ док	Подп.	Дата



АДМИНИСТРАЦИЯ КРУТОВСКОГО СЕЛЬСОВЕТА ЩИГРОВСКОГО РАЙОНА КУРСКОЙ ОБЛАСТИ

ПОСТАНОВЛЕНИЕ

От 10.03.2020 года №18

О разработке проекта планировки территории и проекта межевания в его составе для установления границ земельных участков предназначенных для строительства и размещения линейного объекта «Сеть водоснабжения д.Крутое Крутовского сельсовета Щигровского района Курской области».

В соответствии с положениями части 1, статьи 41, статьи 46 Градостроительного кодекса РФ, Федеральным законом от 06.10.2003 № 131-ФЗ «Об общих принципах организации местного самоуправления в Российской Федерации», Уставом муниципального образования «Крутовский сельсовет» Щигровского района Курской области, Соглашением о передаче полномочий от администрации муниципального образования «Щигровский район» Курской области по утверждению подготовленной на основе генеральных планов сельских поселений документации по планировке территории (проект планировки и проектов межевания территории) от 27.01.2020 г., в целях соблюдения права человека на благоприятные условия жизнедеятельности, прав и законных интересов правообладателей земельных участков и объектов капитального строительства Администрация Крутовского сельсовета Щигровского района Курской области постановляет:

1. Определить заказчиком разработки проекта планировки территории и проекта межевания в его составе для установления границ земельных участков предназначенных для строительства и размещения линейного объекта «Сеть водоснабжения д.Крутое Крутовского сельсовета Щигровского района Курской области».
2. Администрации Крутовского сельсовета Щигровского района Курской области осуществить в установленном порядке проверку проекта планировки территории и проекта межевания в его составе для установления границ земельных участков предназначенных для строительства и размещения линейного объекта «Сеть водоснабжения д.Крутое Крутовского сельсовета Щигровского района Курской области» и направить И. о. главе Крутовского сельсовета Щигровского района Курской области для дальнейшего согласования.